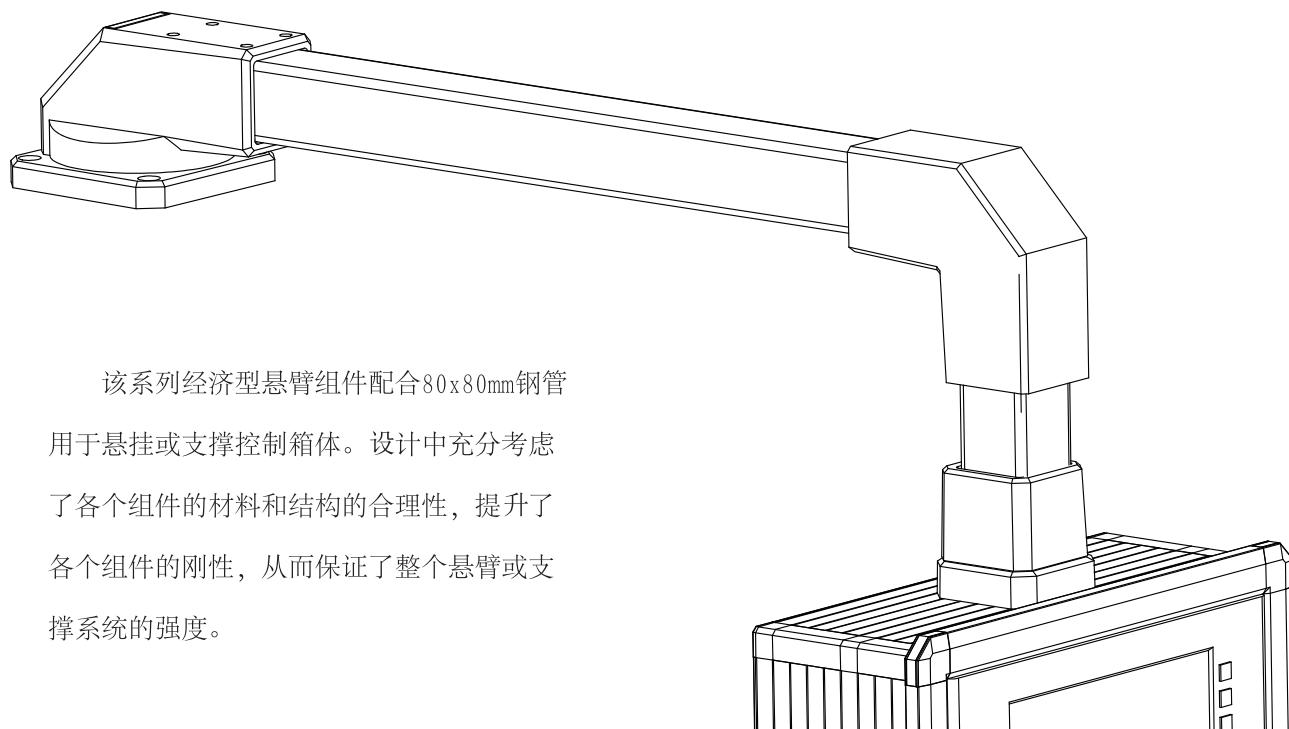


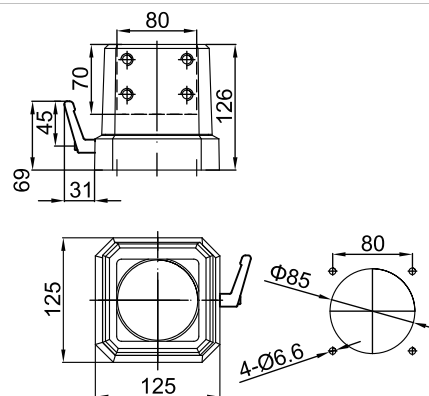
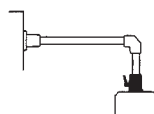
### 80/80系列重型悬臂组件



该系列经济型悬臂组件配合80x80mm钢管  
用于悬挂或支撑控制箱体。设计中充分考虑  
了各个组件的材料和结构的合理性，提升了  
各个组件的刚性，从而保证了整个悬臂或支  
撑系统的强度。

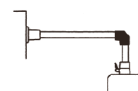
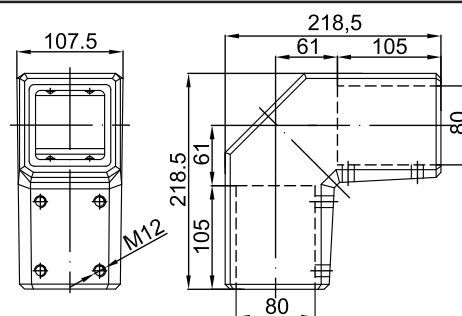


品名：箱体连接件  
订货号：**80-80-090-00**  
重量：2.5kg  
材料：压铸铝合金  
可水平旋转0-320°

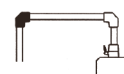


品名：90° 转角  
订货号：**80-80-100-00**  
重量：3.5kg  
材料：压铸铝合金

品名：90° 转角(重型)  
订货号：**80-80-100-01**  
重量：**7.2kg**  
材料：铸钢



(普通)



(重型)

## 80/80系列重型悬臂组件



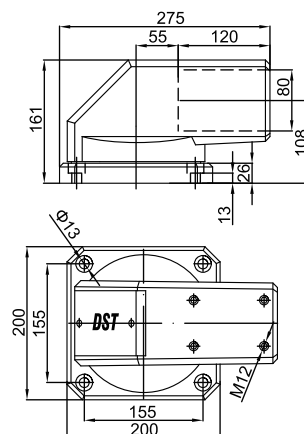
晶名：顶座

订货号: 80-80-120-00

重量: 17kg

材料：铸钢

可水平旋转0-320°



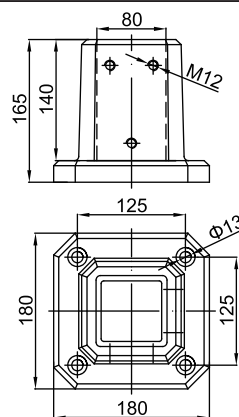
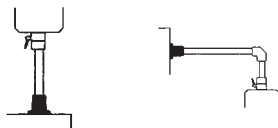
晶名：底座

订货号: 80-80-140-00

重量: 12kg

材料：铸钢

不可旋转



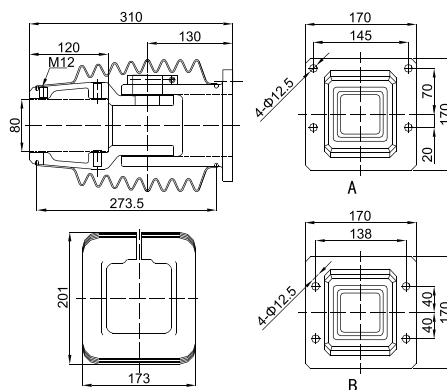
晶名：墙座

订货号(A型): 80-80-110-00

订货号(B型): 80-80-110-01

重量: 15kg

材料：铸钢

 $0-180^\circ$ 

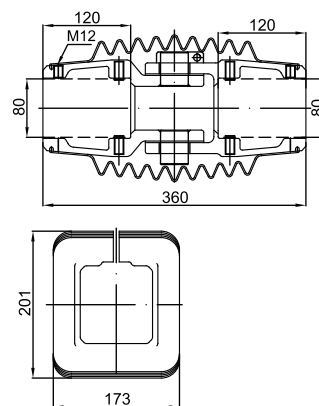
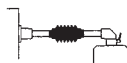
品名：中间连接件

订货号: 80-80-130-00

重量: 15kg

材料：铸钢

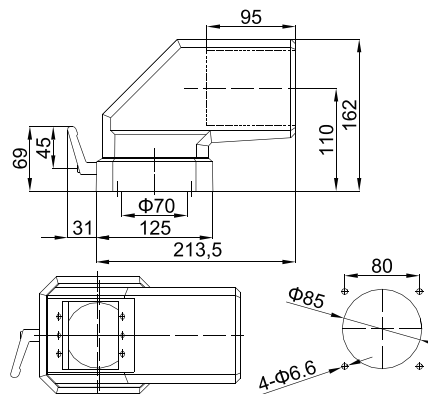
可水平旋转0-180°



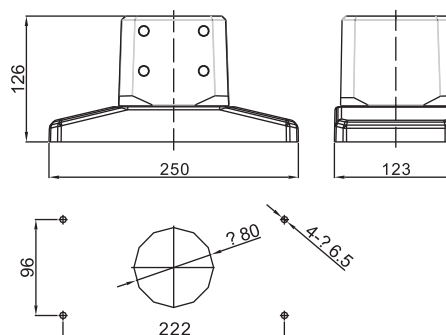
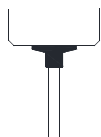
### 80/80系列重型悬臂组件



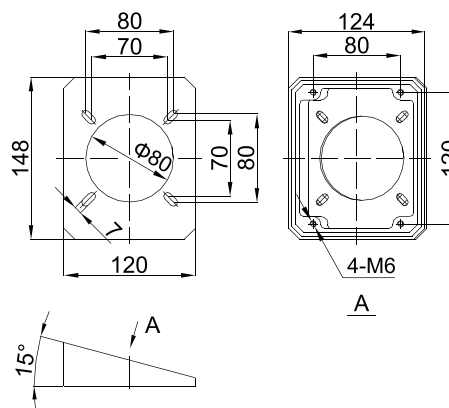
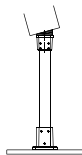
品名: 90° 箱体连接件  
订货号: **80-80-150-00**  
重量: 2.5kg  
材料: 压铸铝合金  
可水平旋转0-320°



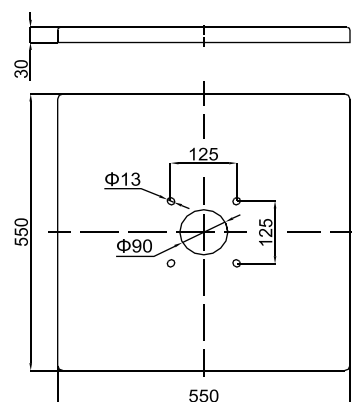
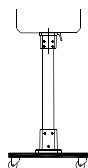
品名: 防颤箱座  
订货号: **80-80-080-00**  
重量: 2.56kg  
材料: 压铸铝合金



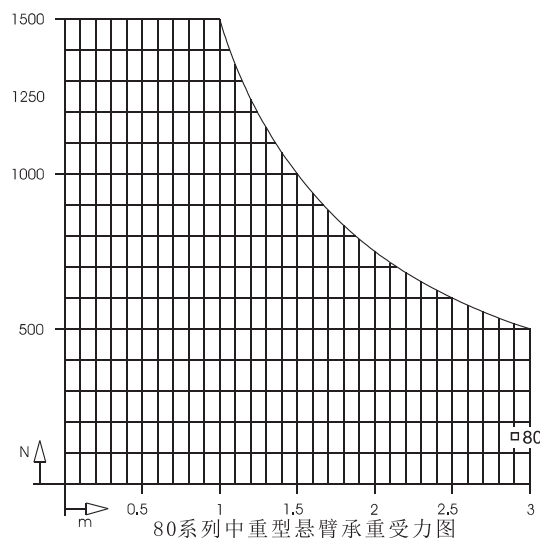
品名: 15° 斜面连接件  
订货号: **80-80-160-00**  
重量: 0.45kg  
材料: 压铸铝合金



品名: 底盘 (脚轮为选配件)  
订货号: **80-80-550-00**  
重量: 10kg (不含脚轮)  
材料: 钢



### 80/80系列重型悬臂组件



80钢管规格表 (配80中重型悬臂):

钢管长度	订货号
0.5 m	80-80-050-80
1 m	80-80-100-80
1.5 m	80-80-150-80
2 m	80-80-200-80
2.5 m	80-80-250-80
3 m	80-80-300-80

注: 钢管壁厚5mm

#### ← 立柱

立柱, 是为标准悬臂组件无法实现的结构而定制的辅助支撑配件, 全部采用钢管和钢板通过焊接而成, 灰白色外表喷塑与悬臂组件混为一体。

根据不同的设计要求, 立柱方形钢管有80、100、120mm不同规格, 以符合整体美观效果。上下连接法兰视不同的对接悬臂组件和安装方式而定制。

立柱订货号: **90-90-xxxx-08** 80方立柱  
**90-90-xxxx-10** 100方立柱  
**90-90-xxxx-12** 120方立柱

举例: 1.5m 80方立柱 **90-90-1500-08**  
0.75m 100方立柱 **90-90-0750-10**

