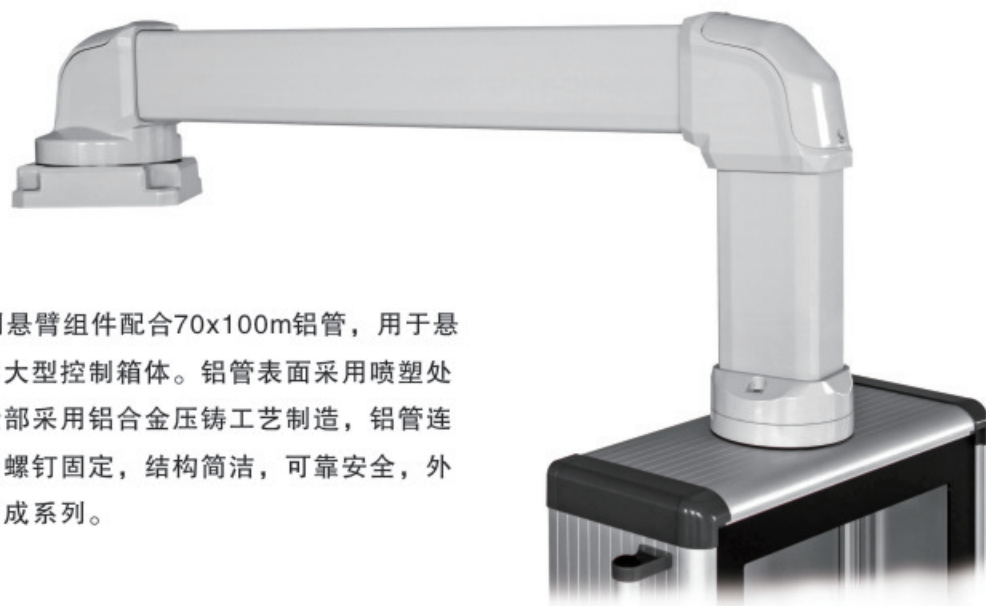


### 70/100系列 悬臂组件



该系列悬臂组件配合70x100mm铝管，用于悬挂或支撑中大型控制箱体。铝管表面采用喷塑处理，组件全部采用铝合金压铸工艺制造，铝管连接处均采用螺钉固定，结构简洁，可靠安全，外观和颜色自成系列。

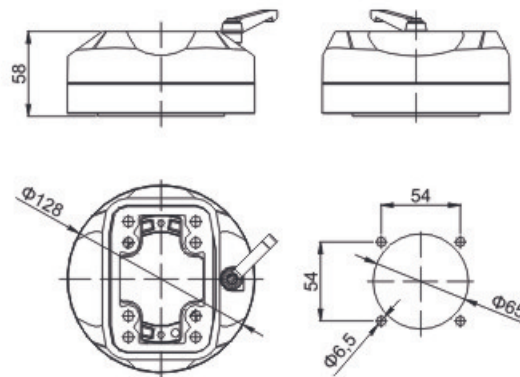
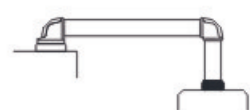
品名：箱体连接件

订货号：70-100-090-00

重量：1.18kg

材料：压铸铝合金

可水平旋转 0-320°



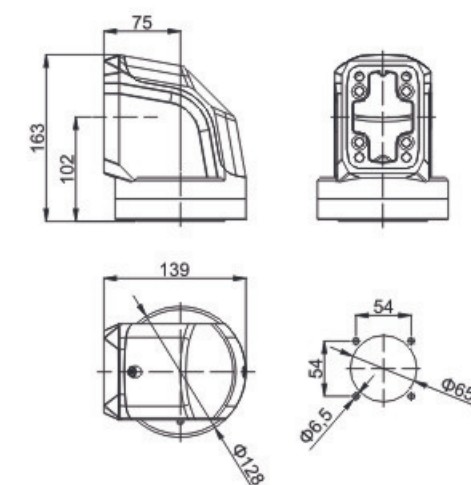
品名：90° 箱体连接件

订货号：70-100-150-00

重量：1.86kg

材料：压铸铝合金

可水平旋转 0-320°



### 70/100系列 悬臂组件

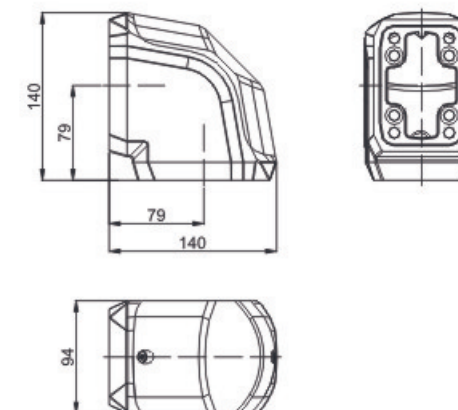
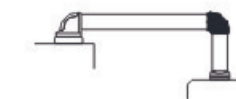


品名：90° 转角

订货号：70-100-100-00

重量：1.03kg

材料：压铸铝合金



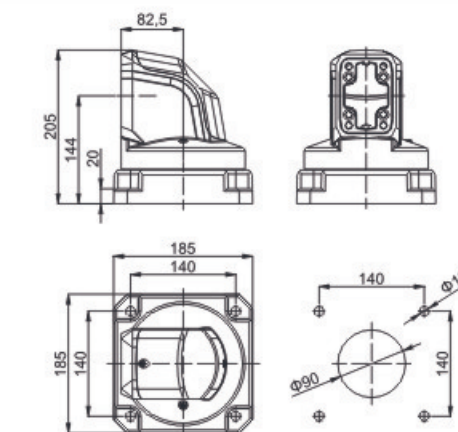
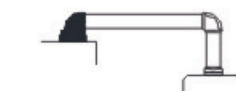
品名：顶座

订货号：70-100-120-00

重量：4.86kg

材料：压铸铝合金

可水平旋转 0-320°



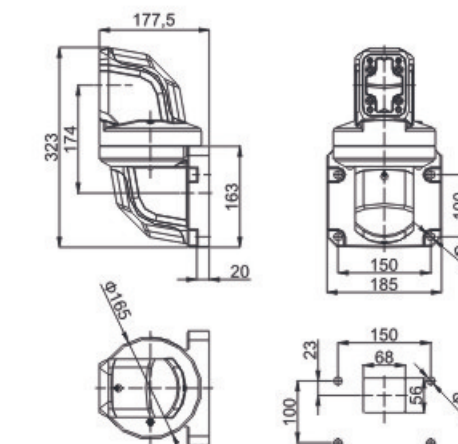
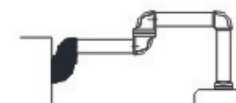
品名：水平墙座

订货号：70-100-110-00

重量：5.73kg

材料：压铸铝合金

可水平旋转 0-320°



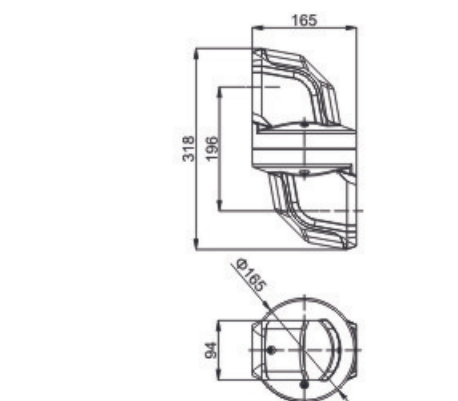
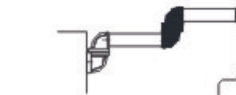
品名：中间连接件

订货号：70-100-130-00

重量：4.82kg

材料：压铸铝合金

可水平旋转 0-320°

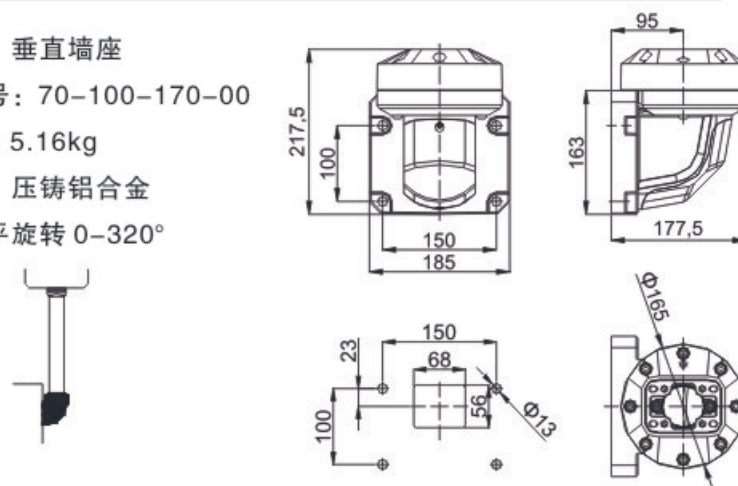




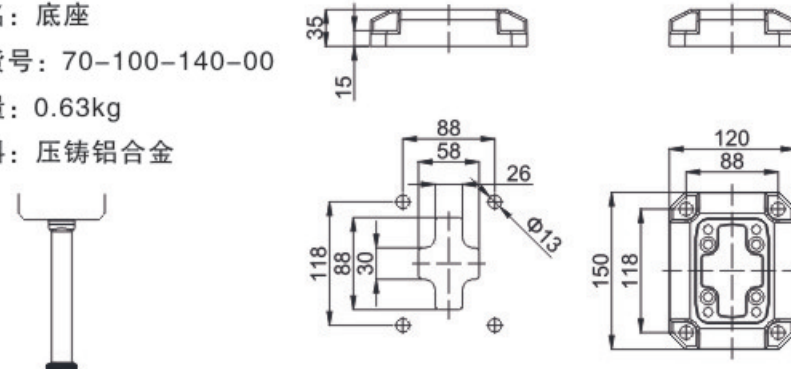
### 70/100系列 悬臂组件



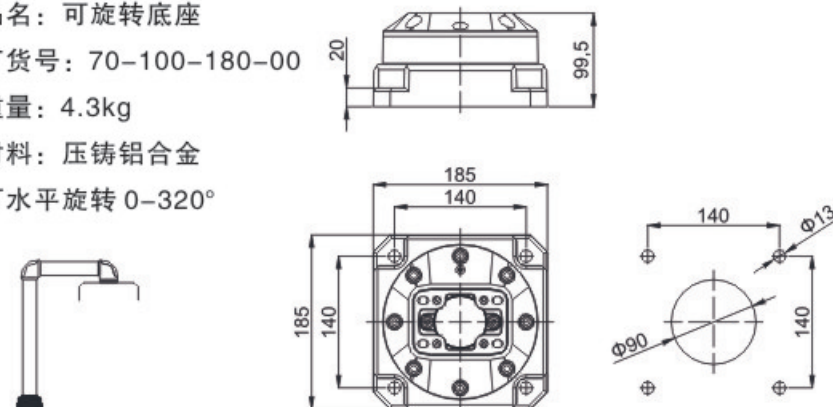
品名：垂直墙座  
订货号：70-100-170-00  
重量：5.16kg  
材料：压铸铝合金  
可水平旋转 0-320°



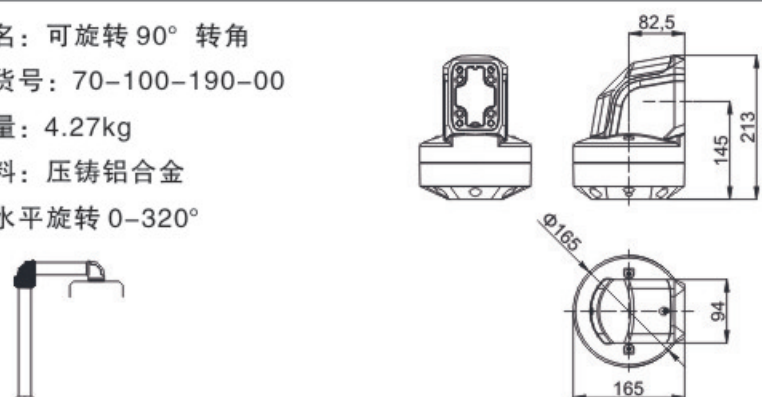
品名：底座  
订货号：70-100-140-00  
重量：0.63kg  
材料：压铸铝合金



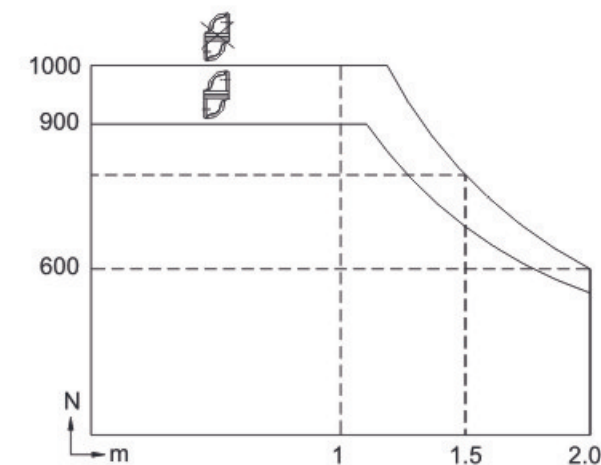
品名：可旋转底座  
订货号：70-100-180-00  
重量：4.3kg  
材料：压铸铝合金  
可水平旋转 0-320°



品名：可旋转 90° 转角  
订货号：70-100-190-00  
重量：4.27kg  
材料：压铸铝合金  
可水平旋转 0-320°

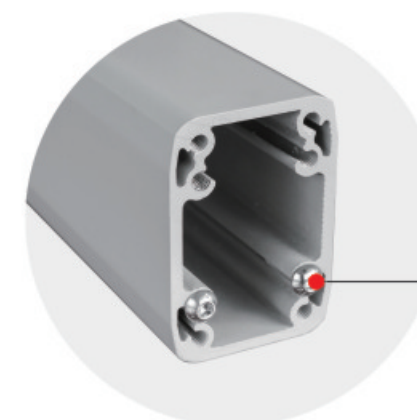
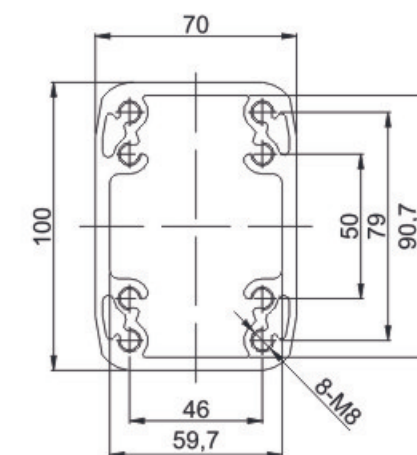


### 70/100系列 悬臂组件



70-100铝管规格表(配70-100悬臂):

铝管长度	订货号
0.25 m	70-100-025-70
0.5 m	70-100-050-70
1 m	70-100-100-70
1.5 m	70-100-150-70
2 m	70-100-200-70



调节螺钉

70-100水平铝管安装方法:

在把铝管连接到悬臂接头之前, 先把2个圆头调节螺钉旋紧在铝管两端面上(如图位置)。

按如图所示, 同时调节2个圆头螺钉, 根据整个悬臂系统承重不同旋出一定距离(1~5mm), 使水平段连接管上抬一定角度。

调节连接管水平度

