



售后服务热线：021-69111021

上海虎洋电气设备有限公司

SHANGHAI HUYANG ELECTRIC EQUIPMENT CO.,LTD

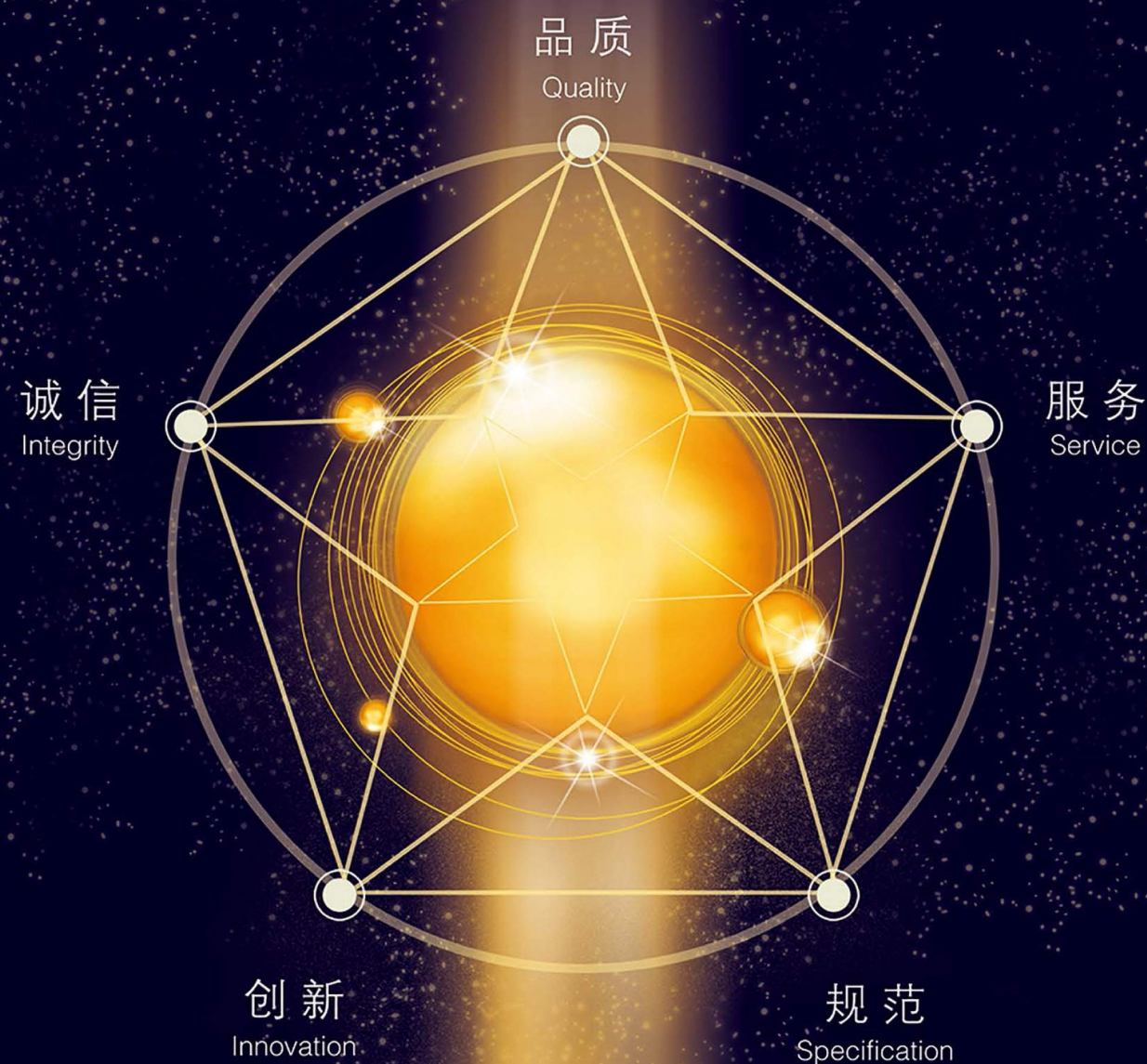
本公司产品若有任何技术变更恕不另行通知，请客户在订购前来电垂询。本公司对本资料享有最终解释权。

上海虎洋电气设备有限公司

SHANGHAI HUYANG ELECTRIC EQUIPMENT CO.,LTD

稳于品质，恒于创新

Stable in quality, constant innovation



虎洋电气 专业工业制冷设备制造商

目录

- [壹] 电气柜空调系列 01-08
AIR CONDITIONING COUNTER
- [贰] 高温电气柜空调系列 09-12
HIGH-TEMPERATURE CONDITIONING ELECTRICAL COUNTER
- [叁] 户外电气柜空调系列 13-16
Outdoor air conditioner counter
- [肆] 无冷凝水电气柜空调 17-20
No condensed water air conditioner counter



产品特点 Product Features

- 具有温度调节与去湿功能，保证电气控制柜内理想的温度与湿度；
- 采用旋转式压缩机，可靠性高，能耗少；
- 柜内空气与环境空气无空气交换，保证柜体内部清洁；
- 选用大风量、高静压离心风机，循环风量；
- 合理的出、回风结构，避免空气循环短路；
- 带有报警功能，实时监测空调器使用状况；
- 体积小、重量轻，安装、使用、保养方便。

产品优势 Product Advantage

- 优质的零部件，电气柜空调器主要零部件均选用国内外知名品牌的產品，如压缩机选用上海日立电器，风机选用德国E8M；换热器与钣金件委托国内知名空调器配套厂制造加工。
- 先进的检测手段，采用德国莱宝卤素检测仪对制冷系统检测，保证产品质量；高精度试验室，极大的保证了电气柜空调器的性能。
- 完善的服务体系，我司已与国内多家家用空调售后服务部合作，以确保客户能得到最即时，最周全的服务保障。

应用范围 Application

现已被广泛应用于机床、数据处理、通讯、金融、冶金、石化、建材、汽车、军工等各个领域，目前国内的一些大型数据处理中心及数控加工中心也已广泛使用。电气柜空调的卓越功效及优良性能正在逐步得到越来越多的国内外高端用户的高度认可。

选型公式 Selection Formula

$\Delta T = T_o - T_i$	T_o 环境温度	Q_1 控制柜体传热量
$Q_1 = 5.5 \times A \times \Delta T$	T_i 控制柜内温度	Q_2 控制柜内产生的热量
$Q = 1.2 \times (Q_1 + Q_2)$	ΔT 控制柜内外温差	A 控制柜表面积
		Q 所需制冷量

选型示例 Selection Example

控制柜表面积为 $8m^2$ ($A=8m^2$)，环境温度为 $35^\circ C$ ($T_o=35^\circ C$)，柜内产生的总热量为 $180W$

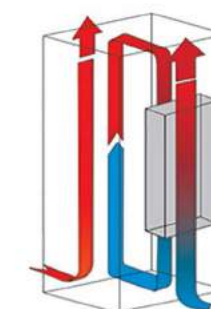
欲使柜内温度保持为 $28^\circ C$ ，则电气柜空调选择计算方法如下：

$$\Delta T = T_o - T_i = 35 - 28 = 7^\circ C$$

$$Q_1 = 5.5 \times A \times \Delta T = 5.5 \times 8 \times 7 = 308W$$

$$Q = 1.2 \times (Q_1 + Q_2) = 1.2 \times (180 + 308) = 585.6W$$

则应选择EA-600



A 电气柜空调系列

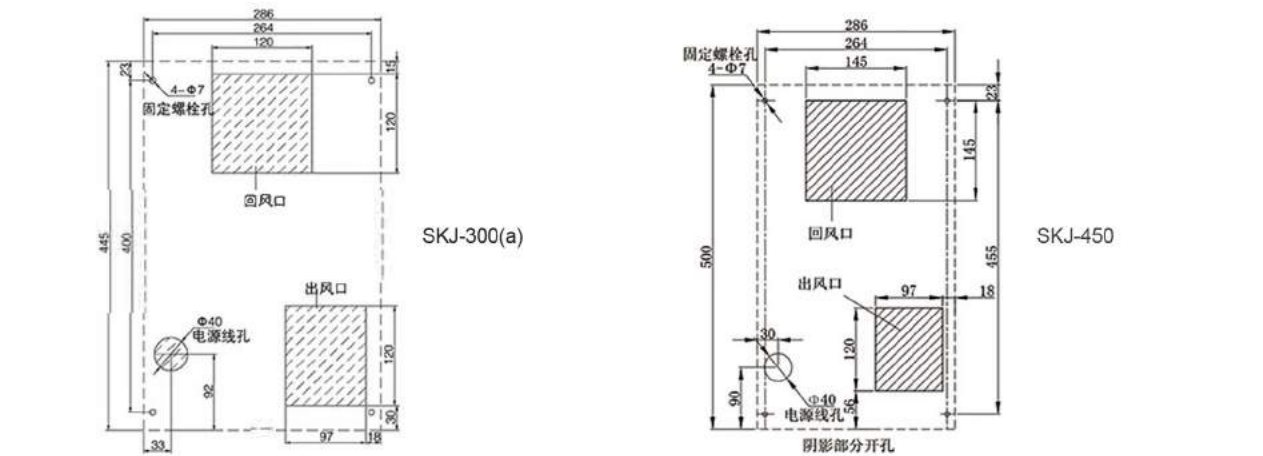
IR CONDITIONING COUNTER

技术参数

TECHNICAL PARAMETERS

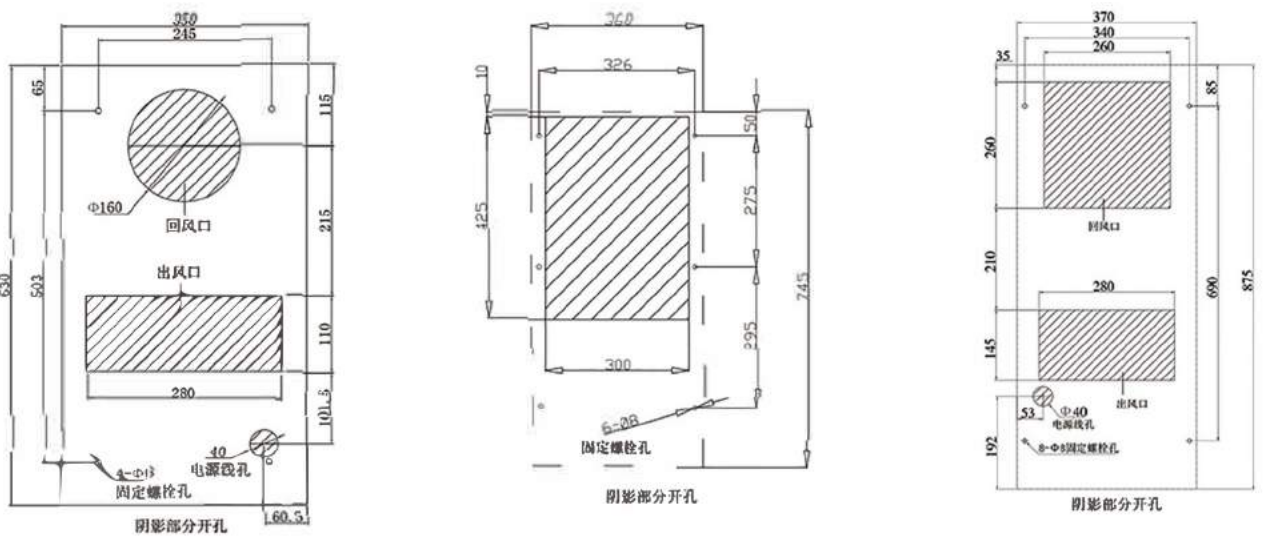
型号		SKJ-300	SKJ-300a	SKJ-450
电源V, Hz		1P 220, 50		1P 220, 50
尺寸 (mm)	W	286		286
	H	445		500
	D	175		175
制冷量		300W		450W
运行电流		1.48A		1.69A
启动电流		6.5A		6.7A
功率		287W		333W
制冷剂		R134a		R134a
噪音		55 dB		55 dB
防护等级	内循环	IP34		IP34
	外循环	IP33		IP33
允许机柜内温度设定范围		25~38℃ (出厂设定30℃)		25~38℃ (出厂设定30℃)
允许使用环境温度范围		-5~43℃		-5~43℃
电源连接方式		三角电源插头 (引出线长2m)		三角电源插头 (引出线长2m)
重量		15Kg		17Kg
外观颜色		RAL 7035 (淡灰色)		RAL 7035 (淡灰色)
循环风量	内循环	120m³/h		150m³/h
	外循环	180m³/h		230m³/h
温度控制方式		数字显示式温控器	机械旋钮式温控器	数字显示式温控器

测试工况：电柜内侧干球温度：35℃,湿球温度：26℃，电柜外侧干球温度：35℃



型号		SKJ-600	SKJ-800	SKJ-1000	SKJ-1500
电源V, Hz		1P 220, 50		1P 220, 50	1P220, 50
尺寸 (mm)	W	350		360	370
	H	630		745	875
	D	200		200	240
制冷量		600W	800W	1000W	1500W
运行电流		2.1A	2.3A	2.85A	3.73A
启动电流		8.5A	9.5A	10.8A	14.6A
功率		420W	450W	610W	790W
制冷剂		R134a		R22	R22
噪音		60 dB		65 dB	65 dB
防护等级	内循环	IP34		IP34	IP34
	外循环	IP33		IP33	IP33
允许机柜内温度设定范围		25~38℃ (出厂设定30℃)		25~38℃ (出厂设定30℃)	25~38℃ (出厂设定30℃)
允许使用环境温度范围		-5~43℃		-5~43℃	-5~43℃
电源连接方式		三角电源插头 (引出线长2m)		端子排	三角电源插头 (引出线长2m)
重量		26Kg	28Kg	36Kg	37Kg
外观颜色		RAL 7035 (淡灰色)		RAL 7035 (淡灰色)	RAL 7035 (淡灰色)
循环风量	内循环	230m³/h		250m³/h	270m³/h
	外循环	290m³/h		540m³/h	780m³/h
温度控制方式		数字显示式温控器		数字显示式温控器	数字显示式温控器

测试工况：电柜内侧干球温度：35℃,湿球温度：26℃，电柜外侧干球温度：35℃



SKJ-600 (800)

SKJ-1000

SKJ-1500

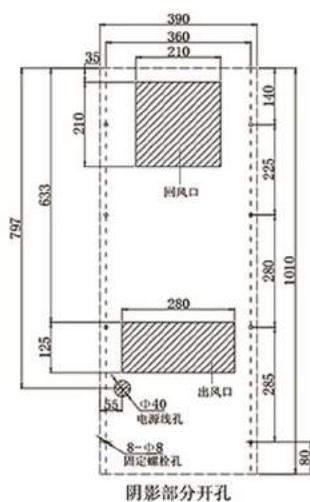


技术参数

TECHNICAL PARAMETERS

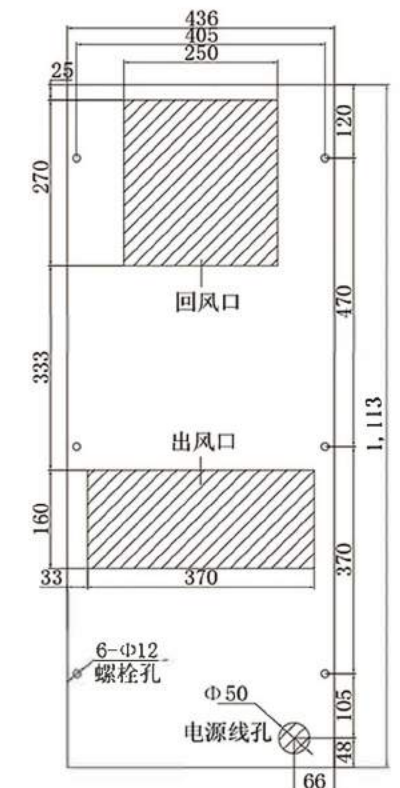
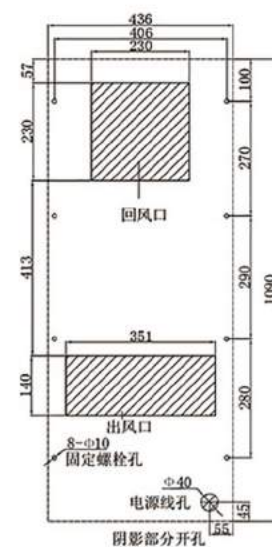
型号		SKJ-2000	SKJ-2500
电源V, Hz	W	390	436
	H	1010	1090
	D	240	240
制冷量		2000W	2500W
运行电流		4.3A	5.2A
启动电流		16A	18A
功率		910W	1110W
制冷剂		R22	R22
噪音		70 dB	70 dB
防护等级	内循环	IP34	IP34
	外循环	IP33	IP33
允许机柜内温度设定范围		25~38℃ (出厂设定30℃)	25~38℃ (出厂设定30℃)
允许使用环境温度范围		-5~43℃	-5~43℃
电源连接方式		三角电源插头 (引出线长2m)	1.5mm²电源线引出
重量		48Kg	55Kg
外观颜色		RAL 7035 (淡灰色)	RAL 7035 (淡灰色)
循环风量	内循环	320m³/h	410m³/h
	外循环	810m³/h	840m³/h
温度控制方式		数字显示式温控器	数字显示式温控器

测试工况：电柜内侧干球温度：35℃，湿球温度：26℃，电柜外侧干球温度：35℃



SKJ-2000

SKJ-2500



阴影部分开孔

SKJ-3200



阴影部分开孔

SKJ-5000

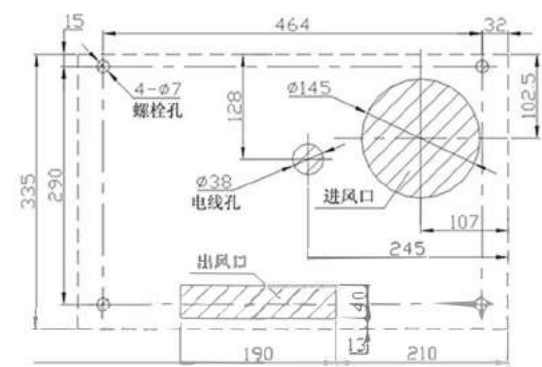
型号		SKJ-3200	SKJ-5000
电源V, Hz	W	436	475
	H	1113	1300
	D	270	370
制冷量		3200W	5000W
运行电流		7.3A	11A
启动电流		21A	28.5A
功率		1615W	2200W
制冷剂		R22	R22
噪音		70 dB	60 dB
防护等级	内循环	IP34	IP34
	外循环	IP33	IP33
允许机柜内温度设定范围		25~38℃ (出厂设定30℃)	25~38℃ (出厂设定30℃)
允许使用环境温度范围		-5~43℃	-5~43℃
电源连接方式		2.5mm²电源线引出	预留接线端子
重量		64Kg	80Kg
外观颜色		RAL 7035 (淡灰色)	RAL 7035 (淡灰色)
循环风量	内循环	610m³/h	900m³/h
	外循环	1150m³/h	2850m³/h
温度控制方式		数字显示式温控器	数字显示式温控器

测试工况：电柜内侧干球温度：35℃ 湿球温度：26℃，电柜外侧干球温度：35℃

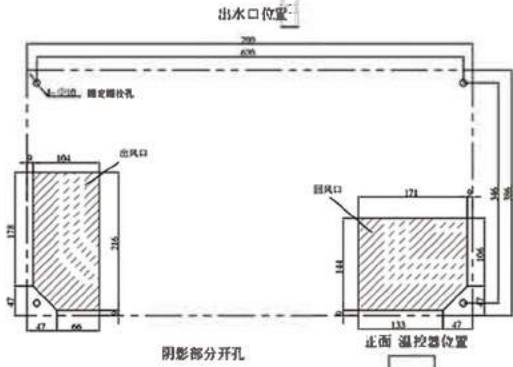
技术参数
TECHNICAL PARAMETERS

型号		DSKJ-600	DSKJ-1000
电源V, Hz		1P 220,50	1P 220,50
尺寸(mm)	W	527	709
	H	240	351.5
	D	335	394
制冷量		600W	1000W
运行电流		2.1A	2.6A
启动电流		8.5A	11.2A
功率		420W	540W
制冷剂		R134a	R22
噪音		60 dB	65 dB
防护等级	内循环	IP34	IP34
	外循环	IP33	IP33
允许机柜内温度设定范围		25~38℃ (出厂设定30℃)	25~38℃ (出厂设定30℃)
允许使用环境温度范围		-5~43℃	-5~43℃
电源连接方式		三角电源插头 (引出线长2m)	三角电源插头 (引出线长2m)
重量		26Kg	40Kg
外观颜色		RAL 7035 (淡灰色)	RAL 7035 (淡灰色)
循环风量	内循环	230m³/h	230m³/h
	外循环	290m³/h	340m³/h
温度控制方式		机械旋钮式温控器	数字显示式温控器

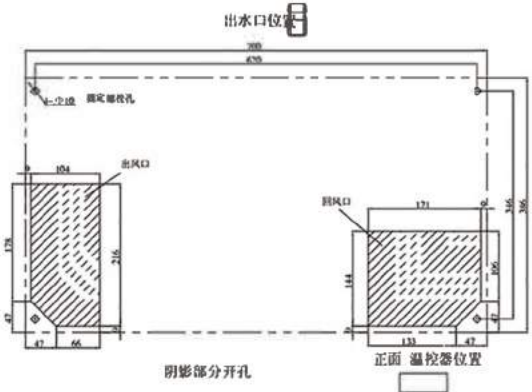
测试工况：电柜内侧干球温度：35℃，湿球温度：26℃，电柜外侧干球温度：35℃



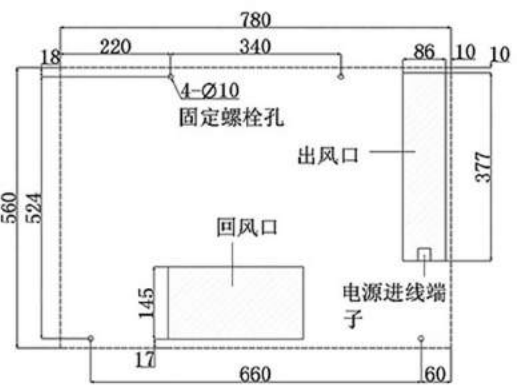
DSKJ-600



DSKJ-1000



DSKJ-1500



DSKJ-2000(2500)

型号		DSKJ-1500	DSKJ-2000	DSKJ-2500
电源V, Hz		1P 220,50	1P 220,50	
尺寸(mm)	W	709	780	
	H	351.5	390	
	D	394	560	
制冷量		1500W	2000W	2500W
运行电流		3.73A	4.3A	5.2A
启动电流		14.6A	16A	18A
功率		790W	910W	1110W
制冷剂		R22	R22	
噪音		65dB	65 dB	
防护等级	内循环	IP54	IP34	
	外循环	IP34	IP33	
允许机柜内温度设定范围		25~38℃ (出厂设定 30℃)	25~38℃ (出厂设定 30℃)	
允许使用环境温度范围		-5~55° C	-5~43℃	
电源连接方式		三角电源插头 (引出线长2m)	端子排	
重量		40kg	48kg	50kg
外观颜色		RAL 7035 (淡灰色)	RAL 7035 (淡灰色)	
循环风量	内循环	270m³/h	320m³/h	410m³/h
	外循环	780m³/h	810m³/h	840m³/h
温度控制方式		数字显示式温控器	数字显示式温控器	

测试工况：电柜内侧干球温度：35℃ 湿球温度：26℃，电柜外侧干球温度：35℃



产品特点 Product Features

- 主要零部件采用国内外知名品牌，如日立压缩机，EBM风机等；
- 双重过滤网双重保护，完全能满足高温高粉尘高油污等环境；
- 系统设置保护功能，大大提高空调稳定性。
- 可根据客户需求定做不锈钢钣金，更能提高空调防腐蚀能力。

应用范围 Application

该系列产品采用R134a环保型制冷剂，可用于环境温度高达65℃的高温环境中；并且机组结构上采用了先进的设计理念，在风机进风口处设有双重过滤网，大大提高了机组抗粉尘及油污能力，特别适用于环境温度比较高的钢厂、焦化厂及粉尘、油污大的纺织厂等行业。

H 高温电气柜空调系列

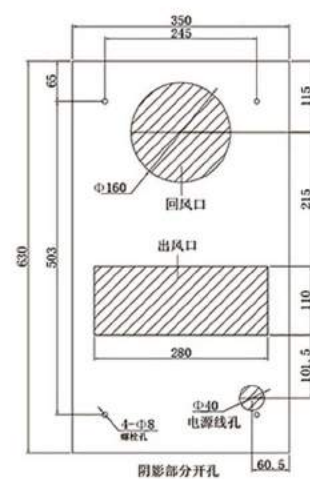
IGH-TEMPERATURE CONDITIONING ELECTRICAL COUNTER



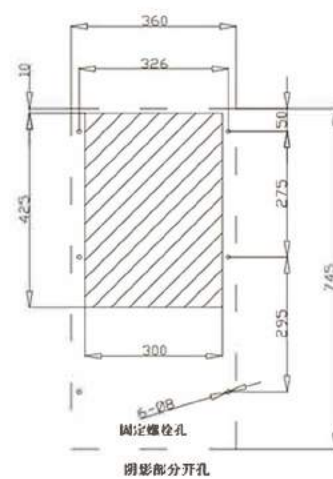
技术参数 TECHNICAL PARAMETERS

型号	HSKJ-600	HSKJ-1000	HSKJ-1500
电源V, Hz	1P 220.50	1P 220.50/220.60	1P 220V 50/60Hz
尺寸(mm)	W	350	360
	H	630	745
	D	200	200
制冷量	600W	1000W	1500W
运行电流	2.1A	2.85A	3.3A
启动电流	8.5A	10.5A	14.6A
功率	420W	610W	705W
制冷剂	R134a	R134a	R134a
噪音	60 dB	65 dB	65 dB
防护等级	内循环	IP34	IP34
	外循环	IP33	IP33
允许机柜内温度设定范围	25~38℃ (出厂设定30℃)	25~38℃ (出厂设定30℃)	25~38℃ (出厂设定30℃)
允许使用环境温度范围	-5~55℃	-5~55℃	-5~55℃
电源连接方式	三角电源插头 (引出线长2m)	端子排	三角电源插头 (引出线长2m)
重量	26Kg	36Kg	37Kg
外观颜色	RAL 7035 (淡灰色)	RAL 7035 (淡灰色)	RAL 7035 (淡灰色)
循环风量	内循环	230m³/h	250m³/h
	外循环	290m³/h	540m³/h
温度控制方式	数字显示式温控器	数字显示式温控器	数字显示式温控器

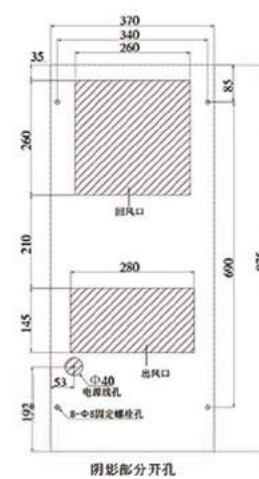
测试工况：电柜内侧干球温度：30℃，湿球温度：24℃，电柜外侧干球温度：43℃



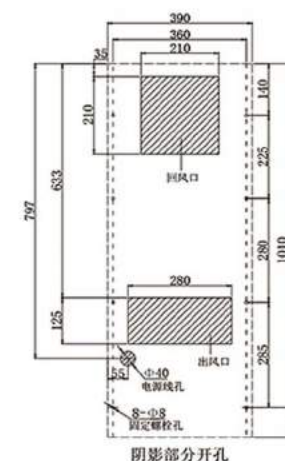
HSKJ-600



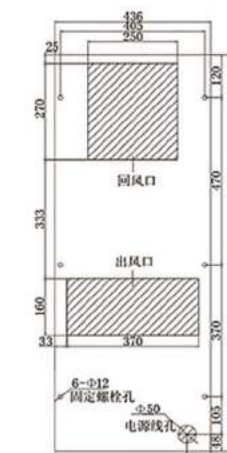
HSKJ-1000



HSKJ-1500



HSKJ-2000



HSKJ-2500/HSKJ-3200

型号	HSKJ-2000	HSKJ-2500	HSKJ-3200
电源V, Hz	1P 220.50	220.50/220.60	220.50/220.60
尺寸(mm)	W	390	436
	H	1010	1090
	D	240	230
制冷量	2000W	2500W	3200W
运行电流	4.15A	5.9A	6.2A
启动电流	16A	18A	20A
功率	923W	1110W	1240W
制冷剂	R134a	R134a	R134a
噪音	65dB	65 dB	65 dB
防护等级	内循环	IP34	IP34
	外循环	IP33	IP33
允许机柜内温度设定范围	25~38℃ (出厂设定30℃)	25~38℃ (出厂设定30℃)	25~38℃ (出厂设定30℃)
允许使用环境温度范围	-5℃~55℃	-5~55℃	-5~55℃
电源连接方式	三角电源插头 (引出线长2m)	2.5mm² 电源线引出	2.5mm² 电源线引出
重量	48.5Kg	63Kg	65Kg
外观颜色	RAL 7035 (淡灰色)	RAL 7035 (淡灰色)	RAL 7035 (淡灰色)
循环风量	内循环	320m³/h	610m³/h
	外循环	810m³/h	1300m³/h
温度控制方式	数字显示式温控仪	数字显示式温控器	数字显示式温控器

测试工况：电柜内侧干球温度：30℃，湿球温度：24℃，电柜外侧干球温度：43℃



产品特点 Product Features

- 通过把控制柜的空气冷却同时把柜内热量驱散出柜外同时保护对温度敏感元件；
- 温度范围在 40 到 55 摄氏度而其他散热产品达不到预期效果时；
- 螺钉完全设计在柜内，起到防盗作用；
- 机柜内、外的空气循环完全隔绝，保持柜内良好的密封性，避免外界水气、灰尘和昆虫的侵入。

应用范围 Application

专门用于通讯行业的户外无人值守站、电力系统户外控制柜、户外 LED 显示屏控制系统等防护等级需保持在 IP55 的户外柜。



户外电气柜空调系列

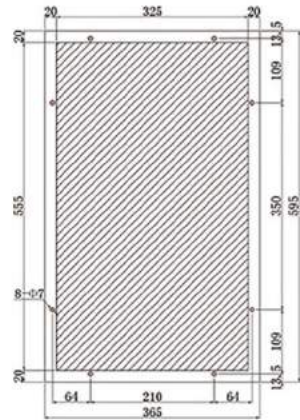
utdoor air conditioner counter

技术参数

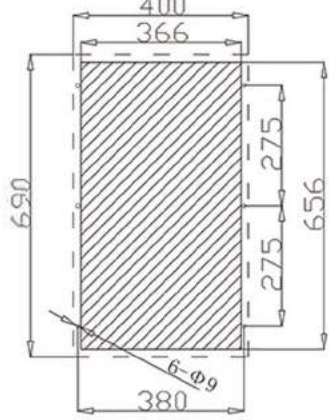
TECHNICAL PARAMETERS

型号		WSKJ-500Q	WSKJ-1000Q
电源.V Hz		1P 220,50	1P 220,50
外形尺寸 (mm)	W	365	400
	H	595	690
	D	150	221.2
制冷量		500W	1000W
额定电流		1.69A	2.57A
功率		333W	565W
制冷剂		R134a	R134a
噪音		55dB	60dB
防护等级	内循环	IP34	IP34
	外循环	IP54	IP54
允许机柜内温度设定范围		25~38℃(出厂设定 30℃)	25~38℃(出厂设定 30℃)
允许使用环境温度范围		-5~55℃	-5~55℃
电源连接方式		三角电源插头(引出线长 2m)	预留接线端子
重量		23Kg	35Kg
外观颜色		RAL 7035(淡灰色)	RAL 7035(淡灰色)
循环风量	内循环	210m³/h	230m³/h
	外循环	250m³/h	385m³/h
温度控制方式		数字显示式温控器	数字显示式温控器

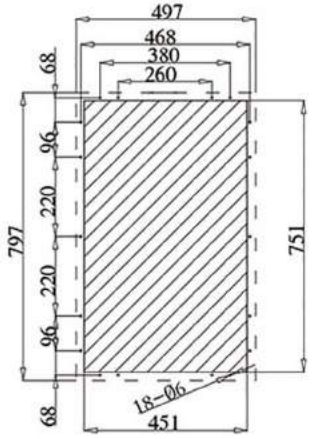
测试工况：电柜内侧干球温度：35℃，湿球温度：26℃，电柜外侧干球温度：35℃



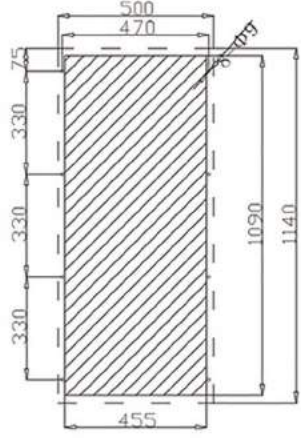
阴影部分切除
WSKJ-500Q



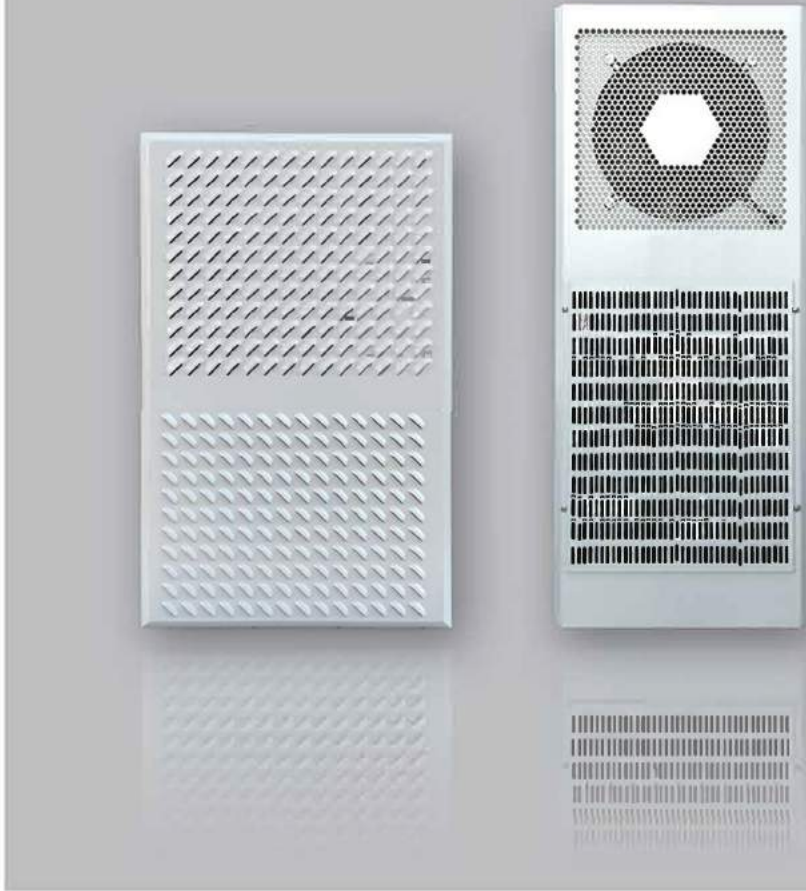
阴影部分开孔
WSKJ-1000Q



阴影部分开孔
WSKJ-1500Q



阴影部分开孔
WSKJ-2500Q



型号		WSKJ-1500Q	WSKJ-2500Q
电源.V Hz		1P 220,50	1P 220,50
外形尺寸 (mm)	W	497	500
	H	797	1140
	D	196.2	285
制冷量		1500W	2500W
额定电流		3.25A	5.45A
功率		710W	1200W
制冷剂		R134a	R134a
噪音		60dB	60dB
防护等级	内循环	IP34	IP34
	外循环	IP54	IP54
允许机柜内温度设定范围		25~38℃(出厂设定 30℃)	25~38℃(出厂设定 30℃)
允许使用环境温度范围		-5~55℃	-5℃~55℃
电源连接方式		预留接线端子	预留接线端子
重量		40Kg	70kg
外观颜色		RAL 7035(淡灰色)	RAL 7035(淡灰色)
循环风量	内循环	270m³/h	800m³/h
	外循环	540m³/h	1850m³/h
温度控制方式		数字显示式温控器	数字显示式温控器

测试工况：电柜内侧干球温度：35℃，湿球温度：26℃，电柜外侧干球温度：35℃



WATER AIR
no condensed

无冷凝水电气柜

产品特点 Product Features

- 滴落在配电柜中以及冷却器蒸发器上的冷凝水被有效的蒸发，制冷机内部的蒸发器具有极高的蒸发功率。
- 安全性更高 无冷凝水滴泄漏到厂房地板上（无积水、无滑到危险）；
- 时间方面的优点 取消了冷凝水罐排空这一过程；
- 成本更低，全新的内置冷凝水蒸发器，更节能、环保。

应用范围 Application

现已被广泛应用机床、数据处理、通讯、金融、冶金、石化、建材、汽车、军工等各个领域，目前国内的一些大型数据处理中心以及数控加工中心也已广泛使用。电气柜空调的卓越功效及优性能正在逐步得到越来越多的国内外高端客户的高度认可。

N 无冷凝水电气柜空调 ➤

no condensed water air conditioner counter

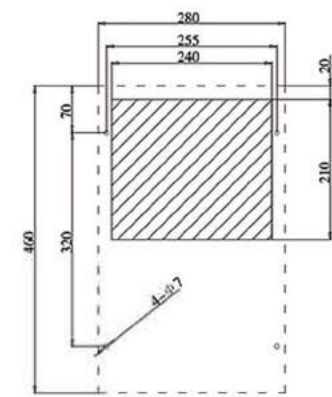


技术参数

TECHNICAL PARAMETERS

型号		SKJ-300W	SKJ-500W	SKJ-1000W
电源.V Hz		单相 220V/50Hz	单相 220V/50Hz	单相 220V/50Hz
外形尺寸 (mm)	W	460	323	360
	H	280	555	650
	D	170	182	220
制冷量		300W	500W	1000W
额定电流		1.18A	1.69A	2.57A
功率		260W	372W	565W
制冷剂		R134a	R134a	R134a
噪音		55dB	55dB	55dB
防护等级	内循环	IP34	IP34	IP34
	外循环	IP33	IP33	IP33
允许机柜内温度设定范围		25~38℃(出厂设定 30℃)	25~38℃(出厂设定 30℃)	25~38℃(出厂设定 30℃)
允许使用环境温度范围		-5~55℃	-5~55℃	-5~55℃
电源连接方式		外留电线长度 2 米	预留接线端子	预留接线端子
重量		17Kg	23Kg	35Kg
外观颜色		RAL 7035(淡灰色)	RAL 7035(淡灰色)	RAL 7035(淡灰色)
循环风量	内循环	120m³/h	145m³/h	180m³/h
	外循环	230m³/h	250m³/h	385m³/h
温度控制方式		数字显示式温控器	数字显示式温控器	数字显示式温控器

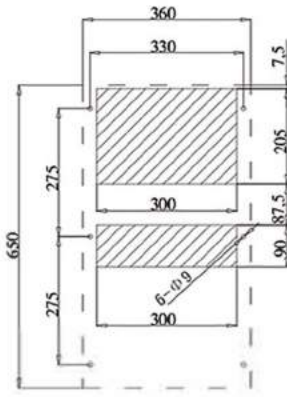
测试工况：电柜内侧干球温度：35℃，湿球温度：26℃，电柜外侧干球温度：35℃



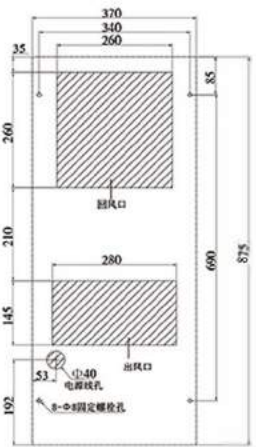
阴影部分开孔
SKJ-300W



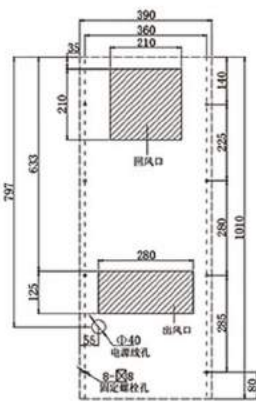
SKJ-500W



阴影部分开孔
SKJ-1000W



阴影部分开孔
SKJ-1500W



阴影部分开孔
SKJ-2000W

型号		SKJ-1500W	SKJ-2000W
电源.V Hz		单相 220V/50Hz	单相 220V/50Hz
外形尺寸 (mm)	W	370	390
	H	875	1010
	D	240	240
制冷量		1500W	2000W
额定电流		3.73A	4.5A
功率		821W	990W
制冷剂		R134a	R134a
噪音		60dB	60dB
防护等级	内循环	IP34	IP34
	外循环	IP33	IP33
允许机柜内温度设定范围		25~38℃(出厂设定 30℃)	25~38℃(出厂设定 30℃)
允许使用环境温度范围		-5~55℃	-5~55℃
电源连接方式		引出 2 米线长插头	引出 2 米线长插头
重量		40Kg	48kg
外观颜色		RAL 7035(淡灰色)	RAL 7035(淡灰色)
循环风量	内循环	270m³/h	320m³/h
	外循环	780m³/h	810m³/h
温度控制方式		数字显示式温控器	数字显示式温控器

测试工况：电柜内侧干球温度：35℃，湿球温度：26℃，电柜外侧干球温度：35℃

